

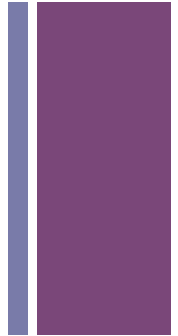


日本が海外から  
受けた影響  
～平安時代

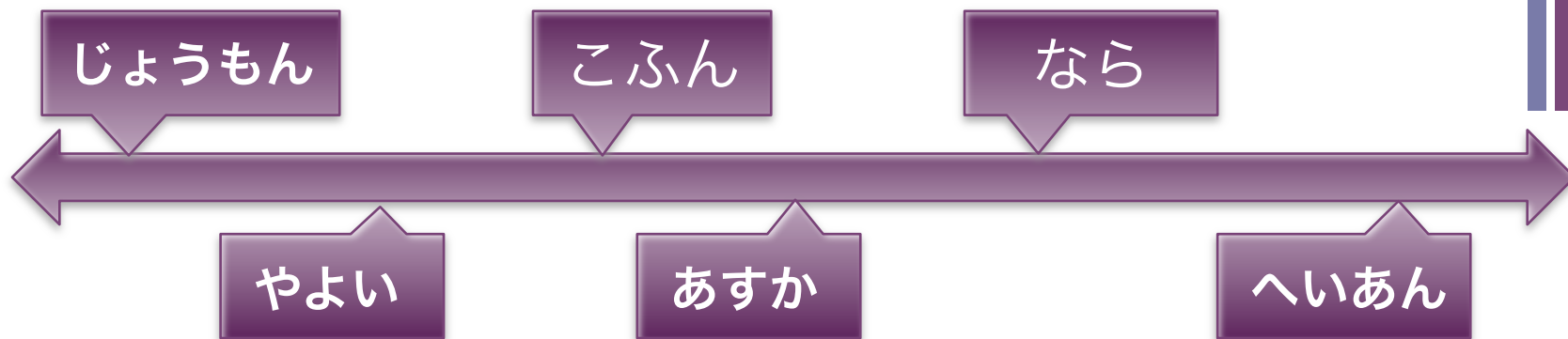
JAPN302 秋2014  
ステファニー・リッツ

# + アウトライン

- バックグラウンド
- 韓国の影響について
- 陰陽道と中国の影響について
- その他の中国の影響について（囲碁／いご）
- 結論
- 参考文献



## + 背景 (バックグラウンド)



### 日本の歴史の初期

- じょうもん : 11,000BC—300BC
- やよい : 300BC—300AD
- こふん : 300—552
- あすか : 552—645
- なら : 645—794
- へいあん : 794—1185



## + 韓国との関係

- やよい時代から関係が始まった
- 馬（うま）を紹介した
  - 紹介=しょうかい=introduce
- 韓国から中国と話した
- 学者が日本人に薬と宗教を教えた
- 日本へ移住した
  - 移住=いじゅう=immigrate



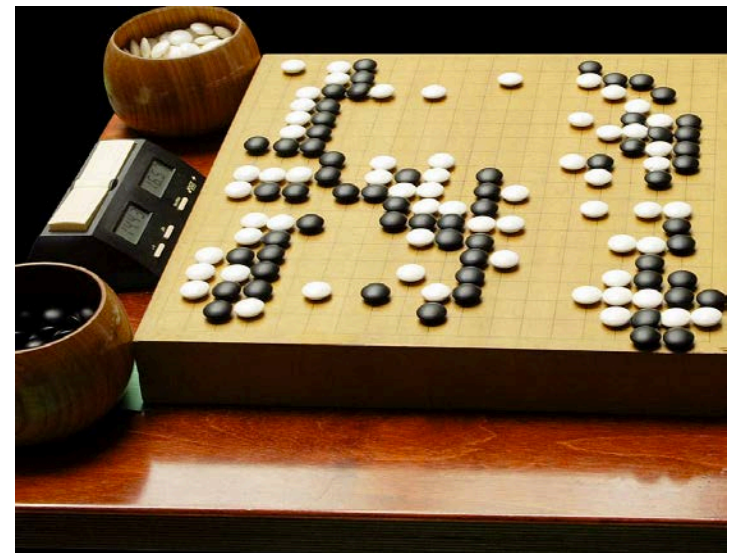
# + 陰陽道と中国

- 陰陽道 = おんみょうどう  
= Japanese esoteric practice
- 中国の仏教、道教、儒教の影響
  - 道教 = どうきょう = Taoism
  - 儒教 = じゅきょう = Confucianism
- 陰陽と迷信
  - 陰陽 = いんよう = Yin & Yang
  - 迷信 = めいしん = superstition
- 貴人の生活を影響して、政権があった



# + 囲碁 / いご

- 7世紀に中国からきた
  - あすか時代
- 英語で「Go」と言う
  - 日本語の意味は「encircling game」
- 8世紀に宮廷は好きだった
  - なら時代
  - 宮廷 = きゅうてい = court



## + 結論

- 知っている日本は海外からの影響がなかったら  
現在の日本文化もぜんぜん**違う**
- 初期から韓国の関係は大事だった
- この時代の中で中国の影響が一番大きいそうだ



## + 参考文献

Como, M. (2007). Horses, dragons, and disease in nara japan. Japanese Journal of Religious Studies, 34(2), 393-415.

Go (game). (2014, November 12). Retrieved December 11, 2014, from [http://en.wikipedia.org/wiki/Go\\_\(game\)](http://en.wikipedia.org/wiki/Go_(game))

Shin'ichiro, M. (2013). Chinese religion and the formation of onmyodo. Japanese Journal of Religious Studies, 40(1), 19-43.

Stearns, P. (2000, January 1). The Spread Of Chinese Civilization To Japan. Retrieved December 4, 2014, from [http://history-world.org/Chinese\\_Civilization\\_To\\_Japan.htm](http://history-world.org/Chinese_Civilization_To_Japan.htm)

